

Kurum İ Deęerlendirme Raporu Yazma Eęitimi



Öęr. Gör. Kuddis Büyükkakılı

İÇERİK

- Bologna Kararları
- Avrupa Yükseköğretim Alanı Kalite Güvence Standardı
- Kurum İç Değerlendirme Raporu
 - Kurum Hakkında Bilgiler
 - Kalite Güvencesi Sistemi
 - Eğitim – Öğretim
 - Araştırma, Geliştirme ve Toplumsal Katkı
 - Yönetim Sistemi
 - Sonuç ve Değerlendirme
- Performans Bilgi Sistemi



Bologna Kararları



- Yüksek öğretimde Avrupa boyutu
- Araştırmacılar ve yönetici personel için hareketlilik
- Kolay anlaşılabilme ve karşılaştırılabilir derecelendirme
- AKTS
- Kalite güvence

Kalite Güvence

Standards for Quality Assurance in the European Higher Education Area

Avrupa Yüksek Öğretim Alanı Kalite Güvence Standartları



(2005)



Avrupa Yükseköğretim Alanı Kalite Güvence Standardı

Amaçlar

- Yüksek öğretimde iç ve dış kalite güvence
- Diploma eki
- Şeffaflık
- İnovatif öğrenme
- Sürekli iyileşme



Standardın Kapsamı

1. Bölüm: İç kalite güvence
2. Bölüm: Dış kalite güvence
3. Bölüm: Dış denetim kurumları



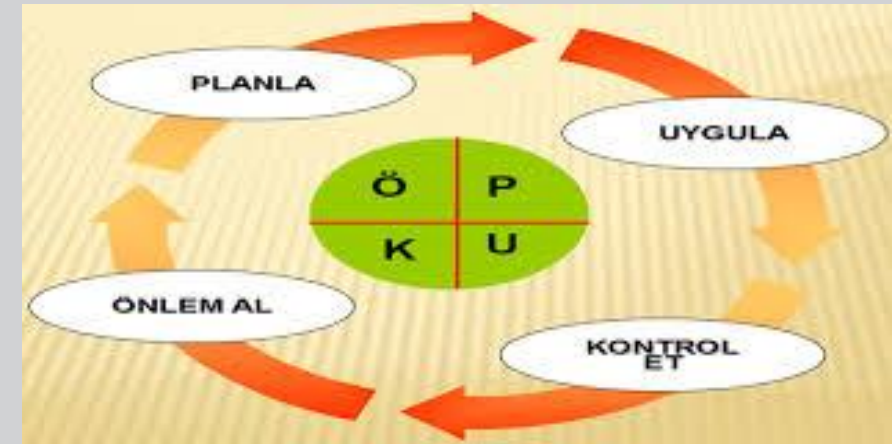
Kurum İ Deęerlendirme Raporu

1. Kalite Gvence El Kitabı
2. Kurumun İyileřtirme Faaliyetleri



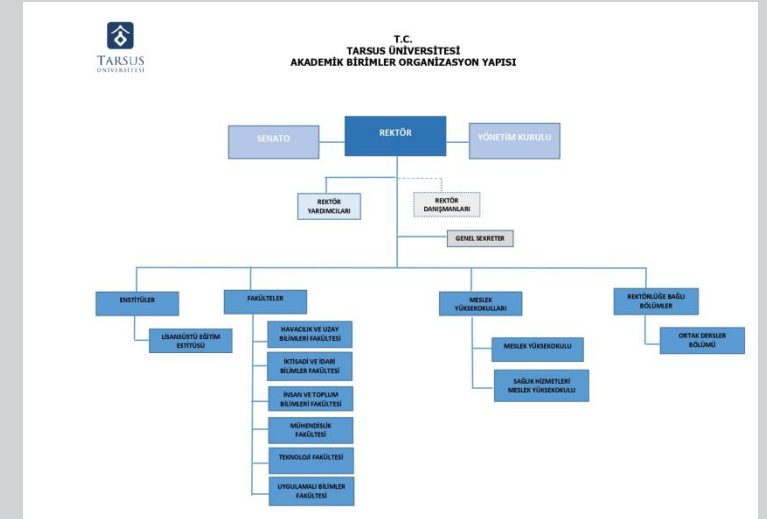
KİDR Sürüm 1.4

1. Kurum Hakkında Bilgiler
2. Kalite Güvencesi Sistemi
3. Eğitim – Öğretim
4. Araştırma, Geliştirme ve Toplumsal Katkı
5. Yönetim Sistemi
6. Sonuç ve Değerlendirme



1. Kurum Hakkında Bilgiler

- 1.1. İletişim Bilgileri
- 1.2. Tarihsel Gelişim
- 1.3. Misyon, Vizyon, Değerler ve Hedefler
- 1.4. Eğitim-Öğretim Hizmeti Sunan Birimler
- 1.5. Araştırma Faaliyetinin Yürütüldüğü Birimler
- 1.6. Organizasyonel Şema



2. Kalite Güvencesi Sistemi

- 2.1. Kalite Politikası
- 2.2. Yükseköğretim Kalite Komisyonlarının Görev, Sorumluluk ve Faaliyetleri
- 2.3. Paydaş Katılımı



2.1. Kalite Politikası

Uluslararasılaşma Stratejisini Başarmak Üzere Belirlenen Göstergelerin İzlenmesi Sonucunda Yapılan Çalışmalar

Performans Göstergesi		Yapılan Çalışmalar	Kanıtlar
PG 1.3.1	Uluslararası değişim programı kapsamında gelen/giden öğrenci sayısı	<ul style="list-style-type: none">– Uluslararası değişim anlaşması yapılan okul/firma sayısının artırılması– Üniversitenin tanınırlığını artırmaya yönelik faaliyetler yapılması	
PG 1.3.2	Uluslararası değişim programı kapsamında gelen/giden öğretim elemanı sayısı	<ul style="list-style-type: none">– Öğrenci ve öğretim elemanlarına yabancı dili öğrenme imkânının (kurs, hazırlık programı vb.) sağlanması	

Tarsus Üniversitesi 2020-2024 Stratejik Planı

Birim ve Bölümlerin Yaptıkları Uluslararasılaşma Çalışmaları

Birim	Bölüm	Çalışma Türü	Ülke	Kurum	Tarih	Öğretim Elemanı	Kanıtlar

2.2. Yükseköğretim Kalite Komisyonlarının Görev, Sorumluluk ve Faaliyetleri

Kurumda kalite komisyonu tarafından kalite kültürünün benimsenmesi ve yaygınlaşması için yürütülen çalışmalar

Faaliyetin Türü	Faaliyetin Adı	Faaliyeti Sunan	Katılan Sayısı	Tarih	Kanıtlar

2.3. Paydaş Katılımı

İç ve Dış Paydaşların Karar Alma Süreçlerine Katılımını Gösteren Uygulamalar

Tarih	Birim	Bölüm	Katılan Kurumlar	Katılan Kişiler	Alınan Kararlar	Kanıtlar

3. Eğitim – Öğretim



- 3.1 Programların Tasarımı ve Onayı
- 3.2 Programların Sürekli İzlenmesi ve Güncellenmesi
- 3.3 Öğrenci Merkezli Öğrenme, Öğretme ve Değerlendirme
- 3.4 Öğrencinin Kabulü ve Gelişimi, Tanıma ve Sertifikalandırma
- 3.5 Eğitim-Öğretim Kadrosu
- 3.6 Öğrenme Kaynakları, Erişilebilirlik ve Destekler

3.1 Programların Tasarımı ve Onayı

Program yeterliliklerinin TYYÇ ile uyumunun sağlanması

[..\KİDR YAZMA EĞİTİMİ\TEKSTİL TYYÇ.docx](#)

3.2 Programların Sürekli İzlenmesi ve Güncellenmesi

Programlar ve derslerle ilgili paydaş geri bildirimlerini almak için kullanılan mekanizmalar

- Öğrencilere verilen eğitim kalitesini değerlendirme anketleri
- Öğretim elemanı memnuniyet anketleri
- Dış paydaş memnuniyet anketleri

3.3 Öğrenci Merkezli Öğrenme, Öğretme ve Değerlendirme

Öğrenci merkezli eğitim uygulamaları

Birimi / Bölümü	Öğretim Elemanı Adı Soyadı	Dersin Adı	Öğrenci Merkezli Uygulama	Kanıtlar

3.4 Öğrencinin Kabulü ve Gelişimi, Tanıma ve Sertifikalandırma

- Yasal mevzuat
- Merkezi Yerleştirme
- Merkezi yerleştirmeye gelen öğrenci grupları dışında kalanlar
 - Yatay geçiş
 - Yabancı uyruklu öğrenci sınav
 - Çift anadal programı
 - Yandal

Öğrenci kabullerinde uygulanan kriterler

3.5 Eğitim-Öğretim Kadrosu

Kurumdaki eğiticinin eğitimi programının, kurumun hedefleri ve kalite güvence sistemi ile uyumlu olarak tasarımı ve uygulanması

Birim	Bölüm	Eğitim Adı	Eğitim Tarihi	Eğitim Konusu	Katılımcıların Adı Soyadı	Kanıtlar

3.6 Öğrenme Kaynakları, Erişilebilirlik ve Destekler

Öğrenci gelişimine yönelik sosyal, kültürel, sportif faaliyetler

Birim	Bölüm	Kültürel Faaliyetin Adı	Kültürel Faaliyetin Türü	Konusu	Katılımcı Sayısı	Tarih	Kanıtlar

4. Araştırma, Geliştirme ve Toplumsal Katkı

- 4.1. Kurumun Araştırma Stratejisi ve Hedefleri
- 4.2. Kurumun Araştırma Kaynakları
- 4.3. Kurumun Araştırma Kadrosu
- 4.4. Kurumun Araştırma Performansının İzlenmesi ve İyileştirilmesi



4.1. Araştırma Stratejisi ve Hedefleri

Öğrencilerin araştırma faaliyetlerine aktif katılımı

Birim	Bölüm	Faaliyetin Konusu	Faaliyetin Adı	Katılımcı Sayısı	Tarih	Kanıtlar

4.2. Araştırma Kaynakları

Araştırma-Geliştirmede paydaşlarla yapılan işbirlikleri

Birim	Bölüm	Öğretim Elemanı	Faaliyetin Adı	Faaliyetin Türü	Tarih	Kanıtlar

4.3. Araştırma Kadrosu

Akademik personelin araştırma-geliştirme yetkinliğini geliştirmek üzere yapılan eğitimler

Birim	Bölüm	Eğitim Alanlar	Eğitimin Adı	Eğitimin Konusu	Tarih	Kanıtlar

4.4. Araştırma Performansının İzlenmesi ve İyileştirilmesi

Araştırma ve geliştirme faaliyetlerine ilişkin etkililik düzeyi/performansının ölçülmesi ve değerlendirilmesi

Birim	Bölüm	Öğretim Elemanı	Yayın Adı	Yayın Türü	Tarih	Kanıtlar

Amaç (A2)	Özgün değer katan bilimsel araştırmaların niteliğini ve niceliğini artırmak								
Hedef (H2.1)	Plan dönemi sonuna kadar öğretim üyesi başına düşen nitelikli yayın sayısını %3 artırmak								
Performans Göstergeleri	Hedefe Etkisi (%)	Plan Dönemi Başlangıç Değeri	1.Yıl 2020	2.Yıl 2021	3.Yıl 2022	4.Yıl 2023	5.Yıl 2024	İzleme Sıklığı	Raporlama Sıklığı
PG2.1.1 Öğretim üyesi başına düşen SCI, SCI-Expanded, SSCI, AHCI indekslerindeki dergilerde basılan makale ve derleme sayısı	30	1,55	1,56	1,57	1,58	1,59	1,60	Yılda bir	Yılda bir
PG2.1.2 Öğretim üyesi başına düşen SCI, SCI-Expanded, SSCI, AHCI indeksleri dışındaki dergilerde basılan makale ve derleme sayısı	10	1,23	1,25	1,27	1,29	1,31	1,33	Yılda bir	Yılda bir
PG2.1.3 Bilimsel yayın puanı*	20	2,38	2,40	2,42	2,46	2,48	2,5	Yılda bir	Yılda bir
PG2.1.4 Öğretim üyesi başına düşen SCI, SCI-Expanded, SSCI, AHCI indekslerindeki dergilerden yapılan atıf sayısı	30	27,10	27,3	27,6	27,9	28,2	28,5	Yılda bir	Yılda bir
PG2.1.5 Öğretim üyesi başına düşen SCI, SCI-Expanded, SSCI, AHCI indeksleri dışındaki dergilerden yapılan atıf sayısı	10	19,87	20	20,5	21,0	21,5	22	Yılda bir	Yılda bir

5. Yönetim Sistemi

- 5.1. Yönetim ve İdari Birimlerin Yapısı
- 5.2. Kaynakların Yönetimi
- 5.3. Bilgi Yönetimi Sistemi
- 5.4. Kurum Dışından Tedarik Edilen Hizmetlerin Kalitesi
- 5.5. Yönetimin Etkinliği, Hesap Verebilirliği ve Kamuoyunu Bilgilendirme

5.1. Yönetim ve İdari Birimlerin Yapısı

Yönetim ile ilgili politikaların ve stratejik amaçların uygulandığına dair faaliyetler/kanıtlar

Birim	Bölüm	Faaliyetin Adı	Türü	Konusu	Katılımcı Sayısı	Tarih	Kanıtlar

Amaç (A4)	Kurumsal kapasiteyi ve işleyişi geliştirmek								
Hedef (H4.2)	Üniversite personelinin niteliğini ve niceliğini artırmak								
Performans Göstergeleri	Hedefe Etkisi (%)	Plan Dönemi Başlangıç Değeri	1.Yıl 2020	2.Yıl 2021	3.Yıl 2022	4.Yıl 2023	5.Yıl 2024	İzleme Sıklığı	Raporlama Sıklığı
PG4.2.1 Akademik personel sayısı	20	69	95	130	170	210	270	Yılda bir	Yılda bir
PG4.2.2 Öğretim üyesi başına düşen öğretim üyesi atama ve yükseltme ölçütleri puanı	30	1130	1230	1350	1480	1620	1770	Yılda bir	Yılda bir
PG4.2.3 Lisansüstü, Lisans ve ön lisans mezunu idari personelin, toplam idari personele oranı	20	0,52	0,60	0,62	0,65	0,68	0,70	Yılda bir	Yılda bir
PG4.2.4 Düzenlenen kişisel ve mesleki gelişim etkinliklerinin (eğitim, seminer vb.) sayısı	15	2	12	20	25	30	35	Yılda bir	Yılda bir
PG4.2.5 Düzenlenen kişisel ve mesleki gelişim etkinliklerine katılan personel sayısı	15	100	220	330	440	550	660	Yılda bir	Yılda bir

5.2. Kaynakların Yönetimi

İdari personelin mevcut yeterliklerinin beklenen görevlere uyumunun sağlanması ve gelişimine yönelik hizmet içi eğitim uygulamaları

Birim	Bölüm	Eğitim Alanlar	Eğitimin Adı	Eğitimin Konusu	Tarih	Kanıtlar

5.3. Bilgi Yönetimi Sistemi



- Bilgi Yönetim Sisteminin kalite yönetim süreçleri ile entegrasyonu
- Bilgi Yönetim Sistemi ile desteklenen süreçlerden elde edilen verilerin analizi ve paydaşlarla paylaşılması
- İyileştirme çalışmalarında Bilgi Yönetim Sistemi analiz sonuçlarının kullanımı

5.4. Kurum Dışından Tedarik Edilen Hizmetlerin Kalitesi

- Kurum dışından alınan hizmetlerin uygunluğu ve kalitesinin sağlanmasına ve sürekliliğinin güvence altına alınmasına yönelik uygulamalar
- Tedarik edilen hizmetler ve tedarikçilerin listesi
- Tedarik hizmetlerinden iç paydaşların memnuniyet düzeyini gösteren kanıtlar
- İyileştirme uygulama örnekleri

5.5. Yönetimin Etkinliği, Hesap Verebilirliği ve Kamuoyunu Bilgilendirme

- Topluma karşı sorumluluğun gereği olarak eğitim-öğretim, araştırma-geliştirme faaliyetlerini de içerecek şekilde tüm faaliyetleri ile ilgili güncel verileri kamuoyuyla paylaşma şekli ve paylaşım ortamları
- Hesap verebilirlik ve şeffaflık konusunda izlenen politika ve uygulamalar
- Yöneticilerin (rektör, dekanlar, enstitü müdürleri, Yüksekokul/MYO müdürleri) periyodik olarak düzenlediği değerlendirme toplantıları, basılı yayınlar vb.
- Paydaş görüşlerinin yönetsel fonksiyonlara yansıdığına dair kanıtlar

Sonuç ve Değerlendirme

Güçlü ve iyileşmeye açık yönler özet olarak sunulur.

1. Kurum Hakkında Bilgiler
2. Kalite Güvencesi Sistemi
3. Eğitim – Öğretim
4. Araştırma, Geliştirme ve Toplumsal Katkı
5. Yönetim Sistemi

Performans Bilgi Sistemi

- Tarsus Üniversitesi Web Sitesi
- e-kampüs
- Performans Bilgi Sistemi
- Kalite Öz Değerlendirme
 - Kalite Öz Değerlendirme Veri Girişi
 - Kalite Öz Değerlendirme Başlıkları

Gelen Kutusu - kbuyukakilli@tar... x Gelen Kutusu - kbuyukakilli@me... x Elektronik Belge Yönetimi Sistemi x Tarsus Üniversitesi x Stratejik Yönetim Bilgi Sistemi x Kapat

Güvenli değil | tarsus.edu.tr/Website/Default.aspx

Uygulamalar TAÜ TAÜ ÖBS MEÜ MEÜ ÖBS MEÜ KYK MAIL GOOGLE YÖK KK KOSGEB TSE E-DEVLET RE GA MYK G-ÇEVİRİ SU mySU TÜRKAK TURQUAS UA SS S&Q MART TÜBİTAK ÇKA

TARSUS ÜNİVERSİTESİ

Üniversitemiz Akademik Birimler İdari Birimler Öğrenci Mevzuat Araştırma İletişim Arama

e-kampüs Tanıtım Filmi Rehber Uluslararası Öğrenciler Aday Öğrenciler Kalite Koordinatörlüğü Mezunlar Sınav Koordinatörlüğü

Haberler

24 Ekim
Rektörümüzden, Aksaray Üniversitesi'ne Ziyaret

23 Ekim
ÖSYM Başkanı Prof. Dr. Halis Aygün'ün Üniversitemizi Ziyareti

10 Ekim
YDK Üyelerinden Üniversitemize Ziyaret

1 Ekim
Tarsus Kaymakamı Otcu'nun Üniversitemizi

Duyurular

1 Kasım
Cumhurbaşkanlığı İnsan Kaynakları Ofisi ve Finans Ofisi Başkanlığı'nda Görevlendirilmek Üzere Yan...

3 Ekim
2019-2020 Dönemi Yemek Bursu Başvuruları Başlamıştır

6 Eylül
2019-2020 Eğitim-Öğretim Yılı Yüksek Lisans ve Doktora Programları Mülakat Sonuçları

26 Ağustos
2019-2020 Eğitim-Öğretim Yılı Uluslararası Öğrenci Başvuru Sonuçları

Etkinlikler

YAKLAŞAN ETKİNLİK YOK

Dış Paydaş Anketi


Aramak için buraya yazın

11:01 7.11.2019

M (konu yok) - kbuyukakilli@tarsus x | M Gelen Kutusu - kbuyukakilli@me x | Giriş | E-Kampüs | TARSUS ÜNİVERSİTESİ x | Tarsus Üniversitesi x | Hoş Geldiniz x | Stratejik Yönetim Bilgi Sistemi x | +

Güvenli değil | ekampus.tarsus.edu.tr/Login

Uygulamalar TAÜ TAÜ ÖBS MEÜ MEÜ ÖBS MEÜ KYK MAIL GOOGLE YÖK KK KOSGEB TSE E-DEVLET RE GA MYK G-ÇEVİRİ SU mySU TÜRKAK TURQUAS UA SS S&Q MART TÜBİTAK ÇKA



TARSUS
ÜNİVERSİTESİ

**BİLGİ
VE
DEĞER
ÜRETEN
ÜNİVERSİTE**

©2019 Taşpınar Yazılım

E-Kampüs BİLGİ YÖNETİM SİSTEMİ

Email Adresiniz

Şifreniz

Beni Hatırla **GİRİŞ**

[Şifremi unuttum](#)

[Öğrenci eposta adresimi öğrenmek istiyorum](#)

Performans Bilgi...pptx ^

Tümünü göster x


Aramak için buraya yazın

11:12
7.11.2019

(konu yok) - kbuyukakilli@tarsus... x | Gelen Kutusu - kbuyukakilli@me... x | Giriş | E-Kampüs | TARSUS ÜNİVE... x | Tarsus Üniversitesi x | Hoş Geldiniz x | Stratejik Yönetim Bilgi Sistemi x | +

Güvenli değil | ekampus.tarsus.edu.tr/Login

Uygulamalar TAÜ TAÜ ÖBS MEÜ MEÜ ÖBS MEÜ KYK MAIL GOOGLE YÖK KK KOSGEB TSE E-DEVLET RE GA MYK G-ÇEVİRİ mySU TÜRKAK TURQUAS UA SS S&Q MART TÜBİTAK ÇKA



TARSUS
ÜNİVERSİTESİ

**BİLGİ
VE
DEĞER
ÜRETEN
ÜNİVERSİTE**

©2019 Taşpınar Yazılım

E-Kampüs BİLGİ YÖNETİM SİSTEMİ

✉

🔒

Beni Hatırla

[Şifremi unuttum](#)
[Öğrenci eposta adresimi öğrenmek istiyorum](#)

Performans Bilgi...pptx ^

Tümünü göster x

Aramak için buraya yazın

11:14
7.11.2019

Browser tabs: M (konu yok) - kbuyukakilli@tarsus, M Gelen Kutusu - kbuyukakilli@me, Hoş Geldiniz, Stratejik Yönetim Bilgi Sistemi

Address bar: Güvenli değil | ekampus.tarsus.edu.tr/welcome

Navigation bar: Uygulamalar, TAÜ, TAÜ ÖBS, MEÜ, MEÜ ÖBS, MEÜ KYK, MAIL, GOOGLE, YÖK, KK, KOSGEB, TSE, E-DEVLET, RE GA, MYK, G-ÇEVİRİ, mySU, TÜRKAK, TURQUAS, UA, SS, S&Q MART, TÜBİTAK, ÇKA

E-KAMPUS bilgi yönetim sistemi

Search: Personel Ara

User: Öğr. Gör. KUDDİS BÜYÜKAKILLI
TEKSTİL, GİYİM, AYAKKABI VE DERİ BÖLÜMÜ | SKS→ 0 ₺ | İİM→ 0 ₺

Icons: Eposta Sistemi, Öğrenci Bilgi Sistemi, Belge Bilgi Sistemi, Performans Bilgi Sistemi (highlighted), Yaşam Hizmetleri Sistemi, Ofis Araçları

GÜNÜN MENÜSÜ

Sosyal Ağlardayız: Facebook, Twitter, Google+, Youtube, Gmail, Google Drive

Sistemlerimiz: Öğrenci Bilgi Sistemi, Belge Bilgi Sistemi, Yaşam Hizmetleri Sistemi

Footer: Taşpınar Yazılım © 2016

Taskbar: Performans Bilgi....pptx

Search: Aramak için buraya yazın

System tray: 11:22, 7.11.2019

Browser tabs: (konu yok) - kbuyukakilli@tarsus x | Gelen Kutusu - kbuyukakilli@me x | Elektronik Belge Yönetimi Sistemi x | Stratejik Yönetim Bilgi Sistemi x

Address bar: Güvenli değil | str.tarsus.edu.tr/STR/Home/?231649809

Navigation icons: Uygulamalar, TAÜ, TAÜ ÖBS, MEÜ, MEÜ ÖBS, MEÜ KYK, MAIL, GOOGLE, YÖK, KK, KOSGEB, TSE, E-DEVLET, RE GA, MYK, G-ÇEVİRİ, SU mySU, TÜRKAK, TURQUAS, UA, SS, S&Q MART, TÜBİTAK, ÇKA

Logo: TARSUS

Home icon: Ana Sayfa

Menu items:

- Harcama Takip
- Kalite Öz Değerlendirme
- Performans Takip
- İç Kontrol Eylem Planı
- Duyurular
- Yetki İşlemleri

Taskbar: Performans Bilgi...pptx

System tray: Tümüü göster

Browser tabs: M (konu yok) - kbuyukakilli@tarsus, Gelen Kutusu - kbuyukakilli@me, Elektronik Belge Yönetimi Sistemi, Stratejik Yönetim Bilgi Sistemi

Address bar: Güvenli değil | str.tarsus.edu.tr/STR/Home/?231649809

Navigation icons: Uygulamalar, TAÜ, TAÜ ÖBS, MEÜ, MEÜ ÖBS, MEÜ KYK, MAIL, GOOGLE, YÖK, KK, KOSGEB, TSE, E-DEVLET, RE GA, MYK, G-ÇEVİRİ, mySU, TÜRKAK, TURQUAS, UA, SS, S&Q MART, TÜBİTAK, ÇKA

Logo: TARSUS

Home icon: Ana Sayfa

Menu items:

- Harcama Takip
- Kalite Öz Değerlendirme
 - Kalite Öz Değerlendirme Veri Giriş
 - Kalite Öz Değerlendirme Başlıkları**
- Performans
- İç Kontrol Eylem Planı
- Duyurular
- Yetki İşlemleri

Taskbar: Performans Bilgi...pptx, Aramak için buraya yazın, Windows logo, icons for File Explorer, Mail, Chrome, WhatsApp, File Explorer, Word, PowerPoint, Photos, System tray: Tümü göster, 11:34, 7.11.2019, 3 notifications

Browser tabs: M (konu yok) - kbuyukakilli@tarsus, M Gelen Kutusu - kbuyukakilli@me, Elektronik Belge Yönetimi Sistemi, Stratejik Yönetim Bilgi Sistemi

Address bar: Güvenli değil | str.tarsus.edu.tr/STR/STR_IcDeğerlendirmeTablolar

Navigation icons: Uygulamalar, TAÜ, TAÜ ÖBS, MEÜ, MEÜ ÖBS, MEÜ KYK, MAIL, GOOGLE, YÖK, KK, KOSGEB, TSE, E-DEVLET, RE GA, MYK, G-ÇEVİRİ, SU mySU, TÜRKAK, TURQUAS, UA, SS, S&Q MART, TÜBİTAK, ÇKA

Header: Ana Sayfa > Kalite Öz Değerlendirme Başlıkları

Left sidebar: Harcama Takip, Kalite Öz Değerlendirme (Veri Giriş, Başlıkları), Performans Takip, İç Kontrol Eylem Planı, Duyurular, Yetki İşlemleri

Başlık Tanımları

Sıra	Başlık Adı	Aktif?	
1	A- KURUMSAL BİLGİLER	Aktif	+ ✎ 🗑️
2	B- KALİTE GÜVENCESİ SİSTEMİ	Aktif	+ ✎ 🗑️
3	C- EĞİTİM - ÖĞRETİM	Aktif	+ ✎ 🗑️
4	Ç- ARAŞTIRMA, GELİŞTİRME VE TOPLUMSAL KATKI	Aktif	+ ✎ 🗑️
5	D- YÖNETİM SİSTEMİ	Aktif	+ ✎ 🗑️
6	E- SONUÇ VE DEĞERLENDİRME	Aktif	+ ✎ 🗑️

Toplam 6 Kayıt

Page navigation: << 1 >>

Taskbar: Performans Bilgi...pptx, Aramak için buraya yazın, 11:36 7.11.2019

Harcama Takip

Kalite Öz Değerlendirme

Kalite Öz Değerlendirme Veri Giriş

Kalite Öz Değerlendirme Başlıkları

Performans Takip

İç Kontrol Eylem Planı

Duyurular

Yetki İşlemleri

Performans Bilgi...pptx

Tümünü göster

- Harcama Takip
- Kalite Öz Değerlendirme**
- Kalite Öz Değerlendirme Veri Giriş
- Kalite Öz Değerlendirme Başlıkları
- Performans Takip
- İç Kontrol Eylem Planı
- Duyurular
- Yetki İşlemleri

Kalite Öz Değerlendirme Veri Giriş

Birim Seçiniz	Dönem Seçiniz	Kurum Düzeyinde Değerlendirme Raporu
Ana Başlık Seçiniz	Alt Başlık Seçiniz	Değerlendirme Raporu Veri Giriş Durumları
Yükle		

- Harcama Takip
- Kalite Öz Değerlendirme**
- Kalite Öz Değerlendirme Veri Giriş
- Kalite Öz Değerlendirme Başlıkları
- Performans Takip
- İç Kontrol Eylem Planı
- Duyurular
- Yetki İşlemleri

Kalite Öz Değerlendirme Veri Giriş

Birim Seçiniz	Dönem Seçiniz	Kurum Düzeyinde Değerlendirme Raporu
Birim Seçiniz	Alt Başlık Seçiniz	Değerlendirme Raporu
MESLEK YÜKSEKOKULU		Veri Giriş Durumları
Yükle		

M (konu yok) - kbuyukakilli@tarsus: x M Gelen Kutusu - kbuyukakilli@me: x Elektronik Belge Yönetimi Sistemi x Stratejik Yönetim Bilgi Sistemi x Stratejik Yönetim Bilgi Sistemi x +

Güvenli değil | str.tarsus.edu.tr/STR/STR_IcDegerGiris

Uygulamalar TAÜ TAÜ ÖBS MEÜ MEÜ ÖBS MEÜ KYK MAIL GOOGLE YÖK KK KOSGEB TSE E-DEVLET RE GA MYK G-ÇEVİRİ SU mySU TÜRKAK TURQUAS UA SS S&Q MART TÜBİTAK ÇKA

TARSUS

Ana Sayfa > Kalite Öz Değerlendirme > Kalite Öz Değerlendirme Veri Giriş

Kalite Öz Değerlendirme Veri Giriş

MESLEK YÜKSEKOKULU Dönem Seçiniz Kurum Düzeyinde Değerlendirme Raporu

Ana Başlık Seçiniz Dönem Seçiniz Değerlendirme Raporu Veri Giriş Durumları

2019

2020

Yükle

Performans Bilgi...pptx

Aramak için buraya yazın

11:54 7.11.2019

M (konu yok) - kbuyukakilli@tarsus... x M Gelen Kutusu - kbuyukakilli@me... x Elektronik Belge Yönetimi Sistemi x Stratejik Yönetim Bilgi Sistemi x Stratejik Yönetim Bilgi Sistemi x +

Güvenli değil | str.tarsus.edu.tr/STR/STR_IcDegerGiris

Uygulamalar TAÜ TAÜ ÖBS MEÜ MEÜ ÖBS MEÜ KYK MAIL GOOGLE YÖK KK KOSGEB TSE E-DEVLET RE GA MYK G-ÇEVİRİ SU mySU TÜRKAK TURQUAS UA SS S&Q MART TÜBİTAK ÇKA

TARSUS

Ana Sayfa > Kalite Öz Değerlendirme > Kalite Öz Değerlendirme Veri Giriş

Harcama Takip

Kalite Öz Değerlendirme

Kalite Öz Değerlendirme Veri Giriş

Kalite Öz Değerlendirme Başlıkları

Performans Takip

İç Kontrol Eylem Planı

Duyurular

Yetki İşlemleri

MESLEK YÜKSEKOKULU 2019 Kurum Düzeyinde Değerlendirme Raporu

Ana Başlık Seçiniz Alt Başlık Seçiniz Değerlendirme Raporu Veri Giriş Durumları

Ana Başlık Seçiniz

A- KURUMSAL BİLGİLER

B- KALİTE GUVENCESI SISTEMI

C- EĞİTİM - ÖĞRETİM

Ç- ARAŞTIRMA, GELİŞTİRME VE TOPLUMSAL KATKI

D- YÖNETİM SİSTEMİ

E- SONUÇ VE DEĞERLENDİRME

Performans Bilgi...pptx

Aramak için buraya yazın

11:58 7.11.2019

Kalite Öz Değerlendirme Veri Giriş

Birim Seçiniz	Dönem Seçiniz	Kurum Düzeyinde Değerlendirme Raporu
MESLEK YÜKSEKOKULU	Alt Başlık Seçiniz	Değerlendirme Raporu Veri Giriş Durumları

Yükle

Rapor Alma

..\KİDR YAZMA EĞİTİMİ\İc Değerlendirme Rapor Birim Bazlı Kurumsal Bilgiler.xls

..\KİDR YAZMA EĞİTİMİ\İc Değerlendirme Rapor Birim Bazlı KGS.xls

..\KİDR YAZMA EĞİTİMİ\İc Değerlendirme Raporu MYO.doc

